



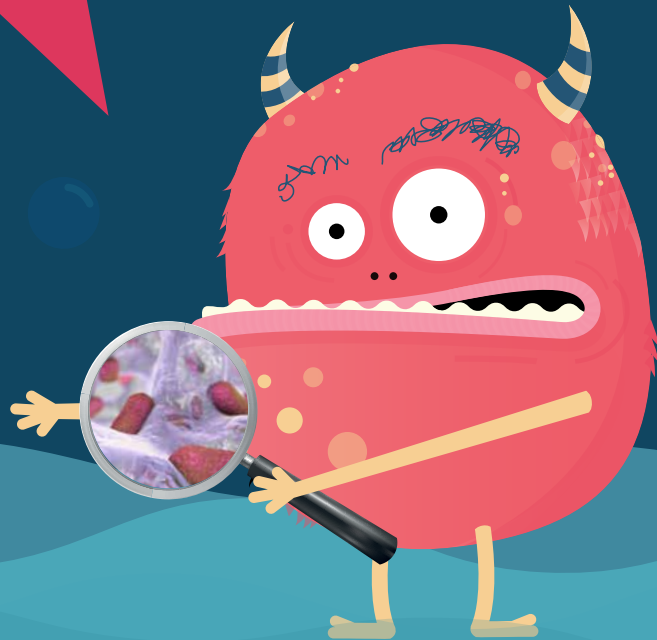
רמב"ם



הקרית הרפואית לבריאות האדם
היחידה לסניעת זיהומים

חיידקים עמידים לאנטיביוטיקה

עלון מידע לחולה ומשפחתו



רמב"ם



הקרית הרפואית לבריאות האדם

מטרתו של עלון זה לענות על שאלות שכיחות אודות החיידקים העמידים והאמצעים למניעת העברתם. אם לאחר קריאת העלון יעלו שאלות נוספות, הצוות המטפל ישמח לעמוד לרשותכם.

מהו חיידק עמיד?

חיידק מוגדר כעמיד כאשר הטיפול האנטיביוטי אינו יעיל יותר.

מה גורם לחיידק להפוך לעמיד?

הגורם העיקרי הוא שימוש נרחב ולעיתים בלתי מושכל בתכשירים אנטיביוטיים.

האם חיידקים בכלל וחיידקים עמידים בפרט, גורמים תמיד למחלות?

בהחלט לא!

במספר מקומות בגוף, בעיקר במערכת העיכול, קיימים באופן טבעי חיידקים שונים שחלקם אף מסייעים לפעילות השוטפת של הגוף. לעיתים חיידקים מסוימים עלולים לגרום למחלות ובמקרים אלו, הרופא יחליט על מתן הטיפול המתאים.

כיצד מזהים את קיום החיידקים בגוף?

בהתאם למצבו של החולה ועל פי שיקול דעתו של הצוות הרפואי, נבדקות במעבדה דגימות שנלקחו ממקומות שונים בגוף החולה.

האם כל אחד יכול להדבק בחיידקים?

החיידקים העמידים לאנטיביוטיקה מסוכנים בעיקר לחולים המאושפזים זמן רב, עם פגיעה במערכת החיסונית או המטופלים בתרופות אנטיביוטיות רבות. בדרך כלל חיידקים אלה אינם מהווים סכנה לאוכלוסייה הבריאה (צוות, מבקרים), אך חוסר שמירה על היגיינה עשוי להפיץ אותם לאוכלוסייה שבסיכון.

דרכי ההדבקה

החיידקים יכולים לעבור ממטופל למטופל באמצעות מגע ידיים, בגדים, ציוד רפואי וכו'. בידוד החולה מסייע במניעת הדבקת חולים אחרים בחיידק ואינו מהווה עדות להחמרה במצבו הרפואי.

בידוד החולה כולל:

- שלט בולט בכניסה לחדר: "בידוד מגע קפדני"
- רחיצה/חיטוי ידיים לפני ואחרי כל מגע עם החולה וסביבתו
- שימוש בחלוק ובכפפות בכל מגע עם החולה וסביבתו
- ביציאה מהחדר יש להקפיד על השלכת הכפפות לפח, השלכת החלוק לסל הכביסה ולא לשכוח לרחוץ/לחטא את הידיים
- הוצאת החולה מהחדר תוגבל למטרות חיוניות בלבד

מבקרים

ככלל, המבקרים אינם בסכנת הידבקות ולכן רשאים לנהוג כרגיל בכל הקשור למגע עם החולה.

חשוב להקפיד

- רחיצת ידיים במים וסבון לאחר כל ביקור בשירותים
- חיטוי הידיים בתכשיר אלכוהולי בכניסה וביציאה מהחדר
- באם יידרש אשפוז חוזר יש לדווח על קיום או נשאות החיידק, מיד עם ההגעה לבית החולים/לקופת חולים

לאחר השחרור מבית-החולים

- חשוב להקפיד לרחוץ ידיים (החולה ומטפלו), לאחר יציאה מהשירותים ולאחר כל מגע עם הפרשות המטופל (שתן וצואה) ו/או טיפול בפצעיו
- רצוי שחפצים כמו מגבת, סכין גילוח וכו' יהיו אישיים למטופל
- אין צורך להפריד בין כביסת המטופל לזו של יתר בני הבית
- במידה והמטופל מתגורר עם אדם הנזקק לטיפול סיעודי או הסובל מדיכוי במערכת החיסון, מחלת עור או פצעים פתוחים, יש להיוועץ עם הצוות המטפל בטרם השחרור

עזרו לנו
לשמור על בריאותכם.

